

中心部の築浅マンションで暮らす **優雅なマンション特集**

**ポレスター宮崎ザ・プレミアム** (高千穂通2丁目)



2SLDK **3,890**万円

管理費: 12,090円 修繕積立金: 5,560円 駐車場: 確保予定

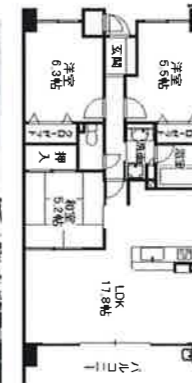
<江平小学校・宮崎東中学校区>  
(約1,200m) (約1,700m)

平成29年9月築

■専有面積: 85.14㎡ ■バルコニー: 15.21㎡ ■RC造18階建  
■用途地域: 商業地域 ■ペット可 ■取引態様: 専任媒介  
■4階部分 ■JR宮崎駅 徒歩約4分

宮崎駅すぐそばの高層マンション! 未入居のお部屋なので室内キレイ!

**ポレスター宮崎ザ・レジデンス** (橋通東4丁目)



3LDK **2,600**万円

管理費: 7,870円 修繕積立金: 5,860円 駐車場: 4,500円

<江平小学校・宮崎東中学校区>  
(約700m) (約1,700m)

平成26年11月築

■専有面積: 74.52㎡ ■バルコニー: 17.50㎡ ■RC造15階建  
■用途地域: 商業地域 ■ペット可 ■取引態様: 一般媒介  
■5階部分 ■野村証券前バス停 徒歩約2分

宮崎市中心地の築浅マンション! 設備充実、室内程度良好の3LDK!

**ポレスター宮崎ザ・レジデンス** (橋通東4丁目)



3LDK **2,780**万円

管理費: 9,010円 修繕積立金: 6,710円 駐車場: 4,500円

<江平小学校・宮崎東中学校区>  
(約700m) (約1,700m)

平成26年11月築

■専有面積: 85.32㎡ ■バルコニー: 18.62㎡ ■RC造15階建  
■用途地域: 商業地域 ■ペット可 ■取引態様: 一般媒介  
■2階部分 ■野村証券前バス停 徒歩約2分

中心地で車要らず!? 築浅! 北東角部屋、室内程度良好の3LDK!

**ポレスター宮崎ザ・レジデンス** (橋通東4丁目)



3LDK **3,890**万円

管理費: 9,390円 修繕積立金: 6,990円 駐車場: 4,500円

<江平小学校・宮崎東中学校区>  
(約700m) (約1,700m)

平成26年11月築

■専有面積: 88.92㎡ ■バルコニー: 32.14㎡ ■RC造15階建  
■用途地域: 商業地域 ■ペット可 ■取引態様: 専任媒介  
■9階部分 ■野村証券前バス停 徒歩約2分

築浅! 上階の東南角部屋! 3面バルコニーで開放感のある3LDK!

売却  
物件

土地・戸建て・分譲マンション  
**探しています**

秘密  
厳守

査定  
無料

買取  
有り

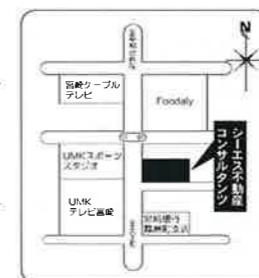
お持ちの不動産のこと、住み替えなど  
売買に関するご相談承ります!

賃貸・売買 **ピタットハウス**

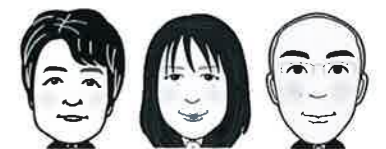
〒880-0032 宮崎市霧島2丁目205番地  
宅建業免許: 宮崎県知事(5)第4222号

電話 **(0985) 20-5511**

[ホームページ] <http://www.csfc.co.jp>



ピタットハウス宮崎店  
ホームページは  
こちら↓  
売買スタッフまで  
お気軽にご相談下さい



宮崎店(有)シーエス不動産コンサルタンツ

(一社)宮崎県宅地建物取引業協会連合会会員 (公社)全国宅地建物取引業協会連合会会員 (一社)九州不動産公正取引協議会会員

広告有効期限: 令和2年3月25日